



## Handout zur Fortbildung

Berufswahlkompetenz der Schülerinnen und Schüler durch Praxisnähe fördern

25 | 03 | 2025

# Rahmenbedingungen

## Landesstrategie zur Beruflichen Orientierung

Handlungsrahmen einer systematischen,  
individuellen und praxisnahen Ausbildungs-  
und Studienorientierung an Schulen im Land  
Brandenburg



# Unsere Fortbildungsangebote zu allen Handlungsfeldern

Schulische  
Selbstständigkeit  
fördern

A

Berufswahlprozess  
bedarfsorientiert  
begleiten

B

Kooperationen  
zwischen Schulen und  
externen Partnern stärken

C

Elternarbeit  
intensivieren

D

A network diagram with a blue and white color scheme. It features a central yellow banner with the text 'SCHULE IM NETZWERK'. The background is a blurred image of a modern building with large windows. Overlaid on this is a complex network of white lines connecting various nodes. Some nodes are represented by circular icons containing stylized human figures, while others are simple white dots. The overall aesthetic is clean, professional, and tech-oriented.

# SCHULE IM NETZWERK



## STRATEGISCHES HANDLUNGSFELD

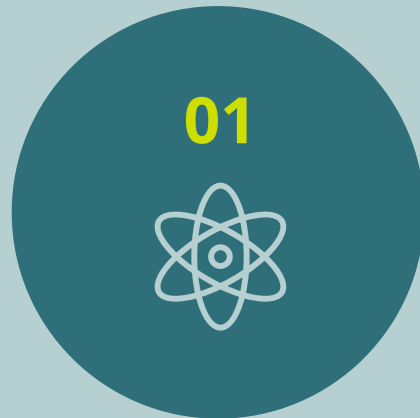
C

### **Kooperationen zwischen Schulen und externen Partnern stärken**

Ziel:  
praxis- und bedarfsorientierte  
Umsetzung der BO durch

- Aufbau von Kooperationen
- Verstetigung von Kooperationen

# Bezüge zu den VV BO (Ausschnitte)



01

- BO dient dem erfolgreichen Übergang Schule-Beruf
- Querschnittsaufgabe
- jede Schule hat ein eigenes BO-Konzept



02

- **Zusammenarbeit mit BA**
- **Zusammenarbeit mit Partnern aus der Wirtschaft (auch AK)**
- **Zusammenarbeit mit Hochschulen**



03

- **handlungsorientierte , praxisorientierte Angebote machen**
- **Lernangebote zu Berufsfeldern in jedem Unterrichtsfach**



04

- Verbindlichkeit der Dokumentation der BO
- Potenzialanalyse
- Betriebserkundungen
- Zukunftstag
- SBP



**Vielen Dank.**

Netzwerk Zukunft. Schule und Wirtschaft für Brandenburg e. V.

25 | 03 | 2025