

Neden bir onay beyanı?

Potansiyel analizi bizzat okul tarafından yürütülmemektedir. Bu nedenle çocuğunuzun adı, soyadı, sınıfı ve okulu iş birliği ortağı ile paylaşılmaktadır. Bunun için sizin onayınız gereklidir. Bu bilgiler yasal bilgiler doğrultusunda ele alınır ve potansiyel analizinden kısa bir süre sonra imha edilir.

Sonraki adımlar nelerdir?

Potansiyel analizi, mesleki yönelim konusunda ilk adımlardan biridir. Okul türüne ve sınıfa göre mesleğe ilerleyen yolda bunu farklı adımlar izler. www.elternpower-brandenburg.de sayfası altından Brandenburg Eyaleti için mesleki yönelim konusuyla ilgili tüm aşamalara dair faydalı bilgiler bulabilirsiniz.

Benim görevim nedir?

Ebeveyn olarak mesleki yönelim konusunda çocuğunuz için en önemli ortaklardan birisiniz. Bu nedenle bu konu ile ilgili çocuğunuzla sohbet edin.

Deneyimleri hakkında sorular sorun ve bir sonraki adımlara dair konuşun. Örneğin:

En güçlü (üç) yönlerin neler?

Hangi görev en çok hoşuna gitti?

Kendini hangi konuda denemek istiyorsun?

Hangi bilgilerin henüz eksik?

planet-beruf.de portalı, ebeveynler için de

faydalı öneriler sunar:

<https://planet-beruf.de/eltern-und-erziehungsberechtigte>

İrtibat noktası

Mesleki yönelim konusu ve potansiyel analizi ile ilgili tüm sorularda ilk irtibat noktası çocuğunuzun okuludur.

Okul mührü

Yardımcı bağlantılar



İş Bulma Kurumu (Agentur für Arbeit) da çocuklarına meslek ve üniversite eğitimi seçiminde eşlik eden ebeveynler için ipuçları sunmaktadır.

www.arbeitsagentur.de/bildung/schule/tipps-fuer-eltern



Brandenburg eyaletinde mesleki yönelim ile ilgili ayrıntılı bilgileri MBJS kendi web sitesi üzerinde sunmaktadır.

mbjs.brandenburg.de/bildung/uebergang-schule-beruf/berufliche-orientierung.html

Potansiyel analizinin koordinasyonu ve uygulanmasından Brandenburg potansiyel analizi proje noktası sorumludur.

kobra.net

Beratung.Bildung.Brandenburg

Brandenburg
Potansiyel Analizi
Proje Noktası
kobra.net GmbH
www.kobranet.de



Potansiyel analizi

Ebeveynlere yönelik bilgiler



"İleride ne olmak istiyorsun?"

Bu soruları muhtemelen tüm ebeveynler çocuklarına soruyor. Çocuğunuzun bu soruya okul zamanı sonunda yanıt verebilmesi için mesleki yönelim konusu 7. sınıftan itibaren yoğun bir şekilde başlar.

İlk adımlardan biri potansiyel analizidir.

Neden bir potansiyel analizi?

Potansiyel analizinde çocuğunuz kendi güçlü yönlerini ve ilgi alanlarını daha iyi tanır. Başarılı sonuçlar sağlar ve kendi geleceği ile ilgilenme konusunda cesaretlendirir. Söz konusu zayıf yönleri tespit etmek ve daha iyi hale getirmek değildir. Potansiyel analizi sonunda bir meslek önerisinde bulunulmaz veya bir meslekle ilgili uyumluluk ifade edilmez.

Çocuğunuzun daha çok kendi ilgili alanlarını incelemesi konusunda cesaretlendirilmesi öngörülmektedir. Örneğin uygun bir staj seçebilmek için hangi mesleğe doğru yönelmek istediği konusunda kendisi karar verebilir durumda olmalıdır.



Potansiyel analizi sırasında neler yapılır?

- Küçük gruplar halinde veya bireysel olarak çeşitli görevler verilir.
- Bu sırada beceriler gözlemlenir ve değerlendirilir.
- Yani gençlerin görevleri ele alış biçimi, sağladıkları fikirleri ve ekip içinde nasıl çalıştıkları gözlemlenir.
- Burada söz konusu okuldan edindikleri bilgiler değildir.

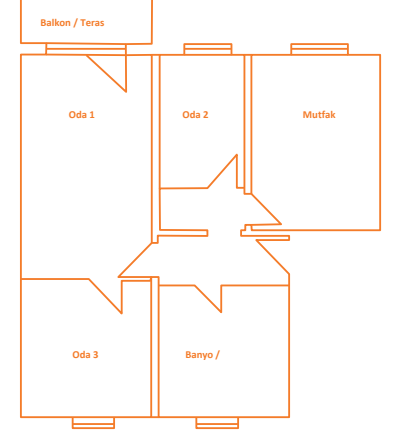


Yaklaşık iki hafta sonra değerlendirme amacıyla yarım saatlik bir görüşme gerçekleştirilir. Ebeveyn olarak siz de buna katılabilirsiniz. Görüşme konusu çocuğunuzun edindiği deneyimler ve gözlemlenen güçlü yönleridir. Çocuğunuz ayrıca mesleki yönelim konusunda öneriler edinecektir.

Sonuçlar ilgili bir güçlü yönler profiline kaydedilir. Bu profil çocuğunuza ait olup meslek seçimi kimliğinde saklanmalıdır. Bu örneğin başvurularda kullanılabilir.

Bir çalışma örneği – Paylaşımlı yaşam

Gençlerin paylaşımlı yaşamda ortak bir daireyi döşemesi öngörülmektedir. Burada örneğin odaların nasıl bölüneceği ve kullanılacağı konusunda tartışmaları gerekmektedir. Eşyaların hesaplanması ve kiranın pay edilmesi gerekmektedir. Bu amaçla gençler ayrıca hedefi göz önünde bulundurmalı, önerilerde bulunmalı (sorun çözme yeteneği), tarafsız bir şekilde tartışmalı (iletişim yeteneği) ve diğer fikirlere izin vermelidir (uyuşmazlık yeteneği).



Neleri dikkate almalıyım?

- Potansiyel analizi genelde okul dışında bir iş birliği ortağının eğitimi bir ekibi tarafından yürütülür.
- Molalar ile birlikte yaklaşık altı saat sürer.
- Gençler uygulama yerine refakatçi ile birlikte gider.

Yani ilgili okul günü normale göre biraz daha uzun sürebilir. Kesin saatleri size okul bildirecektir.

