

تحليل الإمكانيات

معلومات للآباء



GEFÖRDERT VOM



Bundesministerium
für Bildung
und Forschung



LAND
BRANDENBURG
Ministerium für Bildung,
Jugend und Sport

الجهة المختصة

الجهة المختصة الأولى لاستفساراتكم بخصوص التوجيه المهني وتحليل الإمكانيات هي مدرسة طفلكم.

ختم المدرسة

روابط مفيدة:

تقدم وكالة العمال أيضًا نصائح للآباء الذين يرافقون أطفالهم في اختيار المهنة والدراسة.

www.arbeitsagentur.de/bildung/schule/tipps-fuer-eltern



تقدم وزارة التعليم والشباب والرياضة على صفحتها الرئيسية معلومات تفصيلية بخصوص التوجيه المهني في ولاية براندنبورغ.

mbjs.brandenburg.de/bildung/uebergang-schule-beruf/berufliche-orientierung.html



مسؤول تنسيق وإجراء تحليل الإمكانيات هو مكتب تحليل الإمكانيات في براندنبورغ.

kobra.net

Beratung.Bildung.Brandenburg

مكتب تحليل الإمكانيات
في براندنبورغ
kobra.net GmbH
www.kobranet.de



لماذا نحتاج إقرار موافقة؟

لا يُجرى تحليل الإمكانيات من قبل المدرسة بنفسها. ولذلك يجب مشاركة اسم ولقب طفلكم وفصله ومدرسته مع شريك التعاون. ولهذا فإن موافقتكم ضرورية. كما أن هذه البيانات ستُعالج وفقًا للمتطلبات القانونية وستُعدم بعد فترة قصيرة من تحليل الإمكانيات.

ماذا يحدث بعد ذلك؟

تحليل الإمكانيات هو أحد أولى الخطوات في التوجيه المهني. وتُحدد الخطوات اللاحقة إلى مسار المهنة عبر نوع المدرسة والمرحلة الدراسية. تجدون عبر موقع www.elternpower-brandenburg.de معلومات هامة بخصوص جميع مراحل التوجيه المهني في ولاية براندنبورغ.

ما هي مهمتنا؟

بصفتكم الأبوبين فأنتم أحد أهم شركاء أطفالكم فيما يخص التوجيه المهني. لذلك حاولوا التحدث بخصوص هذا الموضوع. اسألوا عن الخبرات وتحديثوا حول الخطوات التالية، مثل:

ما هي أكبر (ثلاث) نقاط قوة لديك؟

ما هي الواجبات التي استمتعت بها أكثر؟

ما الذي ترغب في تجربته؟

ما هي المعلومات التي لا تزال تنقصك؟

توفر منصة planet-beruf.de للأبوبين أيضًا اقتراحات مفيدة:

<https://planet-beruf.de/eltern-und-erziehungsberechtigte>

"ماذا تريد أن تصبح عندما تكبر؟"

يطرح جميع الآباء تقريبًا هذا السؤال على أطفالهم. ولكي يتمكن طفلكم من الإجابة على هذا السؤال في نهاية فترة المدرسة، يبدأ التوجيه المهني بشكل قوي ابتداءً من الصف السابع.

تحليل الإمكانيات هو أحد أولى الخطوات.

ما غرض تحليل الإمكانيات؟

يتعرف طفلكم عند تحليل الإمكانيات على نقاط القوة الخاصة والاهتمامات بشكل أفضل. فهو يتيح تجارب النجاح ويشجع على الاهتمام بالمستقبل الشخصي.

لا يدور الأمر حول التعرف على نقاط الضعف وتحسينها. ولا تُقدّم في نهاية تحليل الإمكانيات توصية مهنية أو موافقة على الملاءمة لمهنة معينة.

بل يجب تشجيع طفلكم على الانخراط في اهتماماته. ويجب عليه أن يكون قادرًا على أن يُقرر بنفسه أي اتجاه مهني يريد التوجه إليه من أجل أن يختار التدريب المناسب على سبيل المثال.



ماذا يحدث في تحليل الإمكانيات؟

- تتم معالجة مهامًا مختلفة في مجموعات صغيرة أو بشكل فردي.
- خلال ذلك تُراقب القدرات وتخضع للتقييم.
- هذا يعني أنه تتم مراقبة كيفية تعامل الشباب مع المهام والأفكار التي يقدمونها وكيفية عملهم ضمن فريق.
- لا يدور الأمر حول المعرفة المدرسية



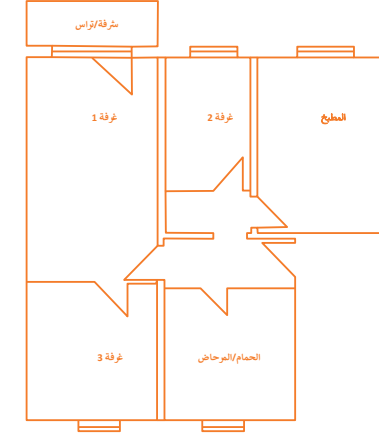
بعد أسبوعين تقريبًا تُجرى محادثة لمدة نصف ساعة من أجل التقييم. ويمكنكم المشاركة بصفحتكم كأبوين. تدور المحادثة حول تجارب طفلكم ونقاط القوة التي تمت ملاحظتها. إضافة إلى ذلك يحصل طفلكم على اقتراحات حول كيفية الاستمرار في التوجه المهني.

تُسجل النتائج في ملف تحديد نقاط القوة. وينتمي هذا الملف لطفلكم ويجب الاحتفاظ به في ملف الاختيار الوظيفي (Berufswahlpass). ويمكن استخدامه على سبيل المثال أثناء التقديم على وظائف.

مثال للتدريب - السكن الجماعي

يجب على الشباب تجهيز شقة مشتركة باعتبارها سكنًا جماعيًا. وخلال ذلك يجب عليهم على سبيل المثال مناقشة كيفية توزيع واستخدام الغرف. وينبغي حساب ثمن التجهيز وتقسيم الإيجار. ولهذا الغرض يجب على الشباب

-من بين أمور أخرى- إبقاء الهدف بعين الاعتبار وأن يقدموا اقتراحات (مهارة حل المشكلات) وأن يتجادلوا بموضوعية (مهارة التواصل) وأن يقبلوا آراء الآخرين (مهارة التعامل مع النزاعات).



ما الذي يجب علي مراعاته؟

- يُجرى اختبار الإمكانيات من قبل فريق مدرب تابع لشريك التعاون خارج المدرسة عادة.
- يستمر حوالي 6 ساعات مع الاستراحات.
- تتم مرافقة الشباب إلى مكان التنفيذ.

هذا يعني أن يوم المدرسة قد يستغرق وقتًا أطول قليلاً من المعتاد. وستخبركم المدرسة بالأوقات الدقيقة.

